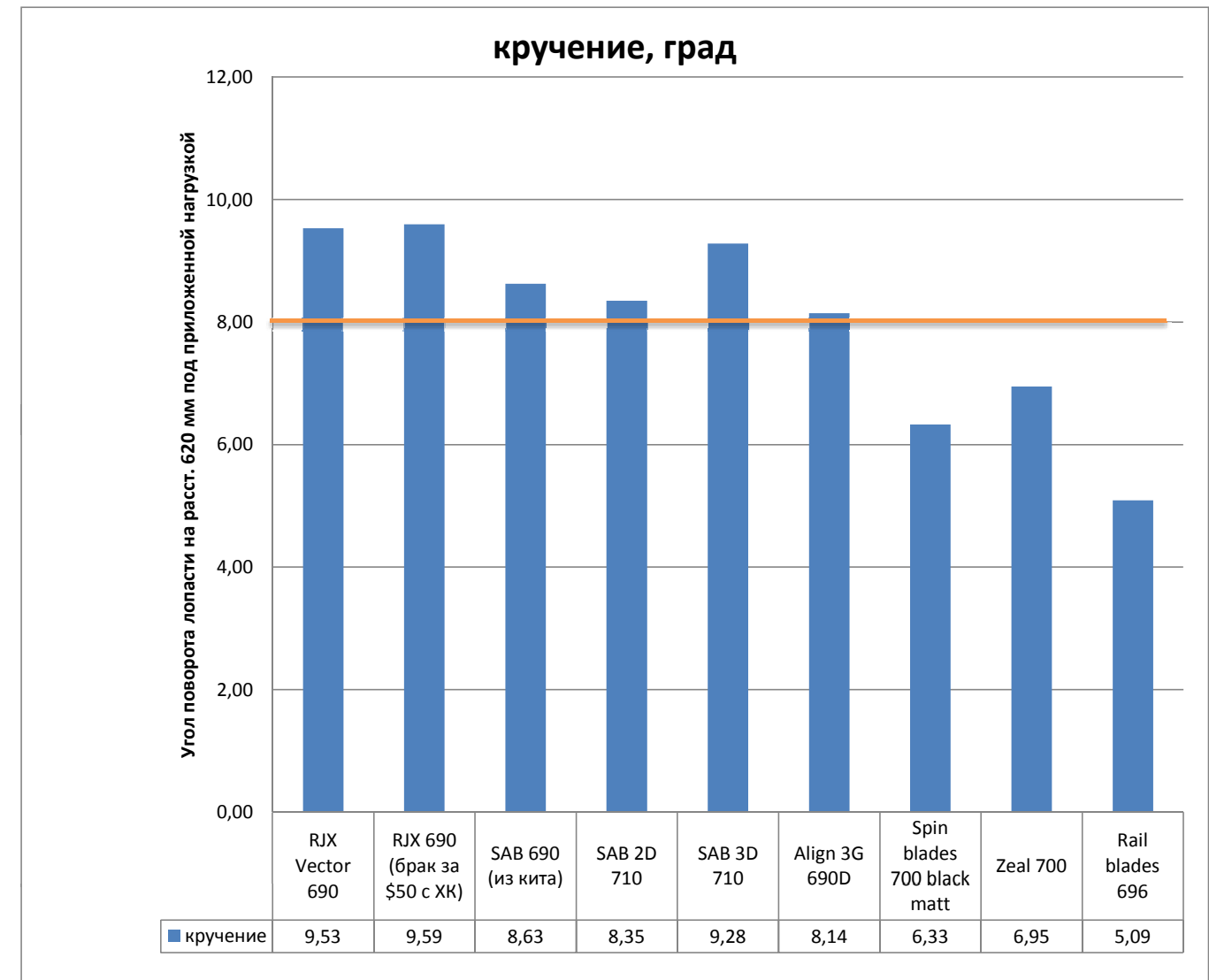
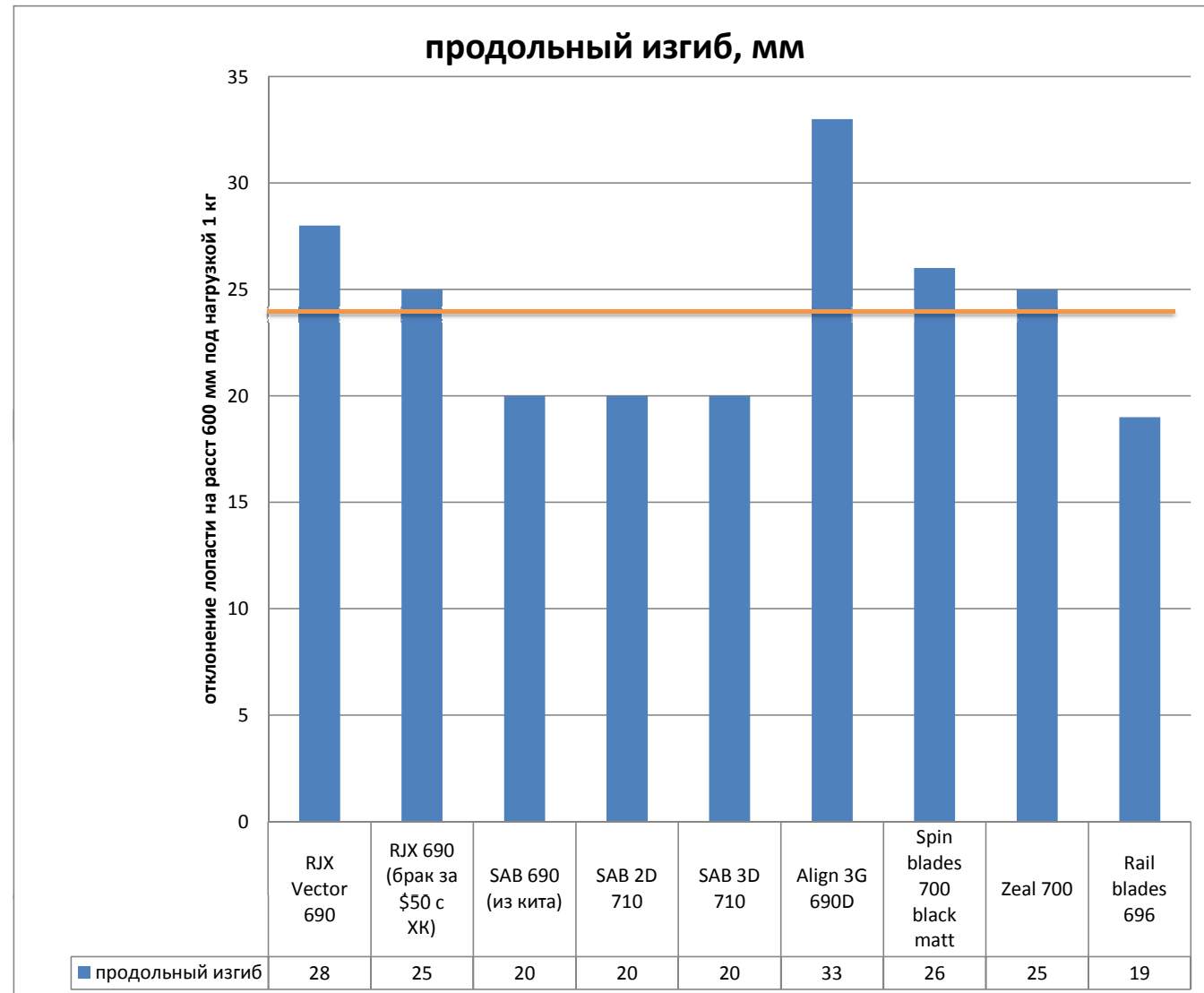
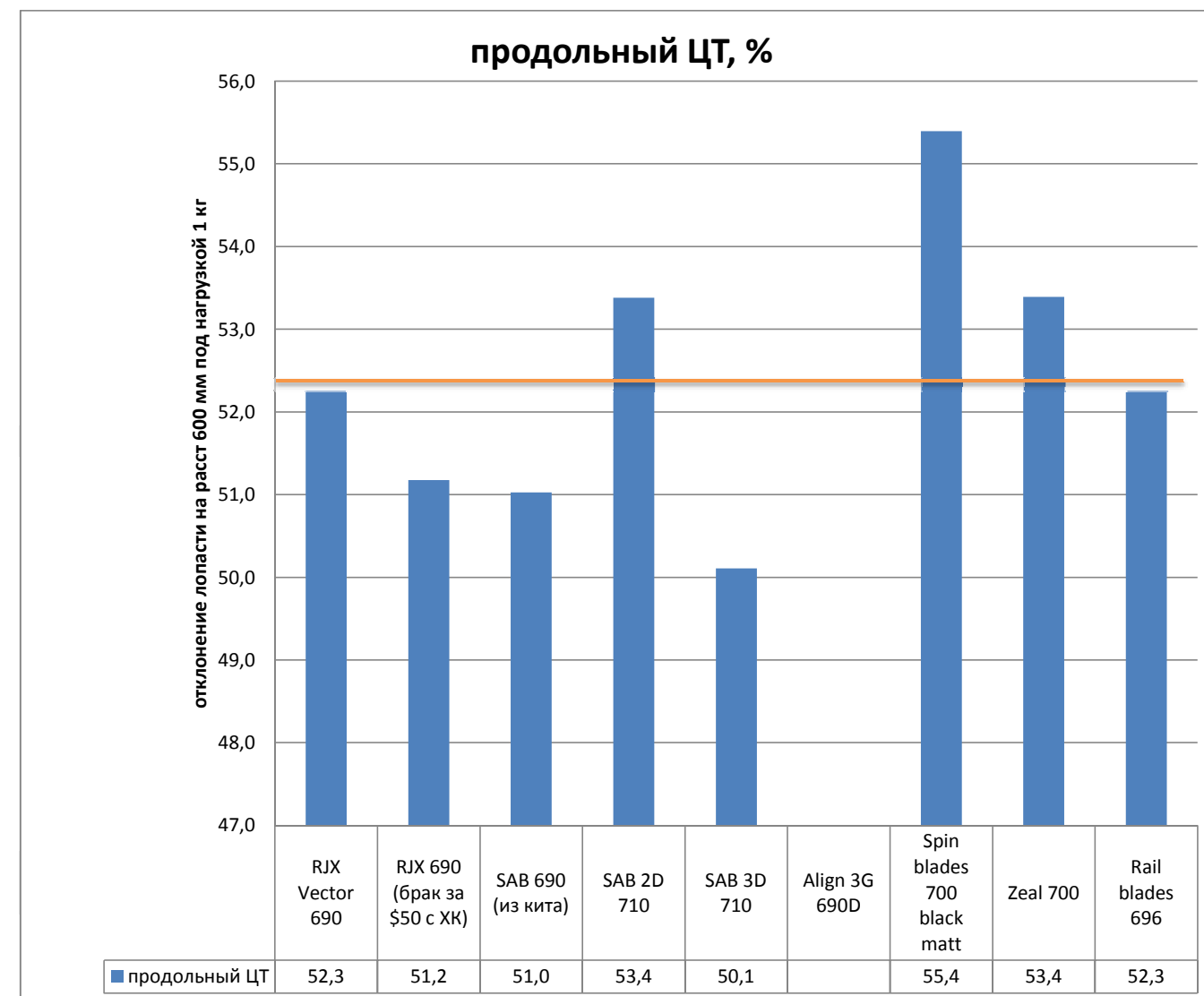
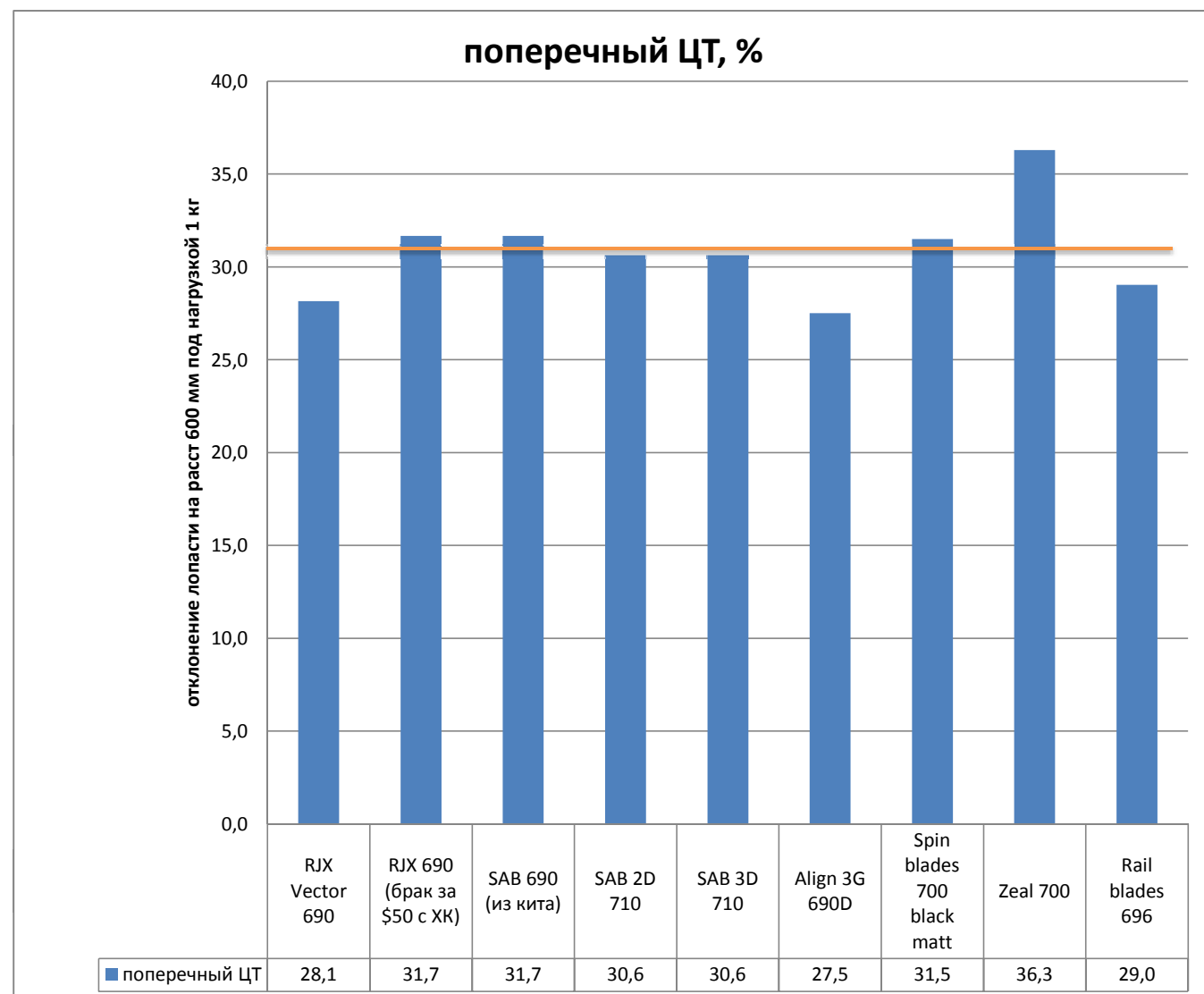


Лопастей (FBL main blades, карбон)	Цена, USD	Длина общая от оси	Длина рабочей части	Ширина	Расстояние от передней кромки до оси подвеса	Расстояние от передней кромки до ЦТ	Расположение поперечного ЦТ в %	Расстояние от оси подвеса до продольного ЦТ	Расположение продольного ЦТ в %	Вес лопасти	Толщина комля	Толщина профиля	Относительная толщина профиля, %	Прогиб от нагрузки 1 кг на расст. 600 мм	Относительный поворот сечения лопасти (дельта по кромкам)	Угол поворота сечения от приложенной нагрузки
1 RIX Vector 690	99	685	625	60,4	17	17	28,1	358	52,3	193,5	14	8,2	13,58	28	10	9,53
2 RIX 690 (брак за \$50 с ХК)	48	680	625	60	16	19	31,7	348	51,2	169	14	8,2	13,67	25	10	9,59
3 SAB 690 (из кита)	115	682	623	60	17	19	31,7	348	51,0	194	14	8,7	14,50	20	9	8,63
4 SAB 2D 710	126	702,5	650	62	18	19	30,6	375	53,4	195	12	8,5	13,71	20	9	8,35
5 SAB 3D 710	126	702,5	650	62	18	19	30,6	352	50,1	199	12	8,5	13,71	20	10	9,28
6 Align 3G 690D	85			60	16	16,5	27,5			193	14	8,3	13,83	33	8,5	8,14
7 Spin blades 700 black matt	122	695	635	63,5	16	20	31,5	385	55,4	192	12	8,7	13,70	26	7	6,33
8 Zeal 700	95	693	638	62	19	22,5	36,3	370	53,4	191	12	8	12,90	25	7,5	6,95
9 Rail blades 696	118	685	625	62	17	18	29,0	358	52,3	197	12	8,7	14,03	19	5,5	5,09
Среднее по выборке							30,8		52,4				13,7	24,0		8,0

Лопастей (FBL main blades, карбон)	Обзор технических характеристик	Обзор летных качеств
1 RIX Vector 690	Очень высокое качество изготовления, задняя кромка тонкая и прямолинейная, геометрические параметры соблюдены четко. Невысокая жесткость на изгиб, посредственная жесткость на кручение.	Весьма добротные и сбалансированные лопасти. Хороши как и на скоростных пролетах, так и на 3д, правда не сильно жестком. На больших углах циклика ощущается какая-то недоработка, происходит срыв потока. В итоге фигуры на предельных шагах получаются смазанными и какими-то дергаными. Ощущение, что они начинают подтормаживать на резких маневрах с большими углами. На прямолинейных полетах стабильны.
2 RIX 690 (брак за \$50 с ХК)	Выглядят в целом нормально, передняя кромка с небольшими дефектами покраски, одна лопасть хрустит при изгибании, подозрительно легкие. Продавцом позиционируются как абсолютно нормальные лопасти, но с небольшим браком покраски.	В полете отличаются особенной легкостью маневров и повышенной скоростью эволюций. Силовую не душат, очень предсказуемое поведение. Особенной точности управления я не почувствовал, но летят лучше чем алайны. Авторотируют тоже очень интересно. Быстро гасится ротор и также быстро раскручивается. Если перед началом полетов хрустела только одна лопасть, то после хрустеть стали обе. На 4-м испытательном полете одна из лопастей сломалась у комля во время выполнения тик-таков. Опасная поделка. Категорически не рекомендуется к приобретению.
3 SAB 690 (из кита)	Очень похожи на 2д, чуть другая форма у комля и на законцовке, развесовка и относительная толщина профиля практически одинаковы. Главное и можно сказать единственное отличие - это профиль. У данных лопастей часть профиля за лобиком имеет плоскую форму, у 2д и 3д - весь профиль выпуклый.	Точные в полете, очень хорошо сбалансированы по набору качеств. В тесте служили относительным ориентиром для других лопастей. Другие лопасти что-то делают лучше, но в этих чувствуется самый сбалансированный подход. Силовую не душат, но на скоростных полетах чувствуется потеря эффективности.
4 SAB 2D 710	Геометрически идентичны 3д. Отличаются жесткостью на кручение и положением продольного ЦТ	
5 SAB 3D 710	Геометрически идентичны 2д. Отличаются жесткостью на кручение и положением продольного ЦТ	
6 Align 3G 690D	Самые мягкие на продольный изгиб лопасти в тесте, жесткость на кручение - на среднем уровне. Геометрия на хорошем уровне.	Самые незатейливые лопасти в тесте. Простые как 2 копейки, летят весьма стабильно. Четкостью и утонченностью реакций не отличаются, динамичность маневров одна из самых низких, скорее всего из-за наиболее переднего ЦТ. Ротируют хорошо. Прекрасно летят по прямой с высокой скоростью (до 215 км/ч). Низкая цена и добротное качество изготовления - их плюс.
7 Spin blades 700 black matt	Плохая повторяемость геометрии, по первому комплекту лопастей не удалось понять какие параметры толщины и ширины лопасти хотел сделать производитель. По второму тоже. Разброс 8,5-9,0 и 63-64 соответственно. Ширина меняется от 64 у комля до 62,5 у законцовок, тоже непонятно, это баг или фича? Задняя кромка неравномерной толщины. Похоже на некачественно изготовленные матрицы. Такого подхода от немцев никак не ожидал. Кроме того, цветные лопасти облупляются со временем по передней кромке, обнажая черный цвет.	Неплохие в полете лопасти, достаточно точные и маневренные, но сильно загружают силовую часть. Хорошо ротируют.
8 Zeal 700	Интересная особенность - заметное смещение ЦТ назад по сравнению с другими лопастями, что приводит к заметно более активному поведению.	Музыкальные лопасти, издают невероятный рокот, даже на незначительных эволюциях. На авторотации приятно шелестят с легким посвистыванием. Очень активные за счет сильно смещенного ЦТ. На скоростных полетах хороших результатов не показали.
9 Rail blades 696	Толщина лопасти меняется от 8,5 у комля до 9,0 ближе к концу. Чемпионы по жесткости как на изгиб, так и на кручение. По крутильной жесткости они на голову выше остальных участников теста.	Ощущение очень плотного полета. Сабовской точности поначалу не хватает, но мне понравилась их динамика. Идеально передает каждый ватт от силовой установки окружающей среде без малейшего промедления. К силовой относятся очень щадяще. Самое то, что нужно для скоростных полетов и жесткого отжига.





Ссылка
<a href="http://www.helidirect.com/rjx-vector-carbon-main-blades-690mm-fbl-p-33196.hdx">http://www.helidirect.com/rjx-vector-carbon-main-blades-690mm-fbl-p-33196.hdx</a>
<a href="http://hobbyking.com/hobbyking/store/_24274_690mm_High_Quality_Carbon_Fiber_Main_Blades.html">http://hobbyking.com/hobbyking/store/_24274_690mm_High_Quality_Carbon_Fiber_Main_Blades.html</a>
<a href="http://www.helidirect.com/sab-690mm-carbon-fiber-main-blades-blackwhite-flybarless-goblin-700-p-26797.hdx">http://www.helidirect.com/sab-690mm-carbon-fiber-main-blades-blackwhite-flybarless-goblin-700-p-26797.hdx</a>
<a href="http://www.helidirect.com/sab-710mm-blackline-carbon-blades-silver-2d-p-35852.hdx">http://www.helidirect.com/sab-710mm-blackline-carbon-blades-silver-2d-p-35852.hdx</a>
<a href="http://www.helidirect.com/sab-710mm-blackline-carbon-blades-silver-p-35734.hdx">http://www.helidirect.com/sab-710mm-blackline-carbon-blades-silver-p-35734.hdx</a>
<a href="http://www.fast-lad.co.uk/store/product_info.php?cPath=49_137_59&amp;products_id=4384">http://www.fast-lad.co.uk/store/product_info.php?cPath=49_137_59&amp;products_id=4384</a>
<a href="http://www.fast-lad.co.uk/store/product_info.php?cPath=49_137_479&amp;products_id=15472">http://www.fast-lad.co.uk/store/product_info.php?cPath=49_137_479&amp;products_id=15472</a>
<a href="http://www.helidirect.com/zeal-carbon-fiber-main-blades-700mm-red-p-36705.hdx">http://www.helidirect.com/zeal-carbon-fiber-main-blades-700mm-red-p-36705.hdx</a>
<a href="http://www.helidirect.com/matt-botos-rail-r-696-flybarless-main-blade-p-24618.hdx">http://www.helidirect.com/matt-botos-rail-r-696-flybarless-main-blade-p-24618.hdx</a>